

DOKUMENTACJA TECHNICZNA

NAZWA
OBIEKTU: **Przebudowa stacji ładowania pojazdów elektrycznych**

ADRES
OBIEKTU: **Auchan Białystok Produkcyjna
15-680 Białystok, ul. Produkcyjna 84A**

IDENTYFIKATOR
DZIAŁEK
EWIDENCYJNYCH: **206101_1.0001.238/13
206101_1.0001.235/2**

INWESTOR: **GreenWay Polska Sp. z o.o.
Al. Zwycięstwa 96/98, 81-451 Gdynia**

BRANŻA: **Elektryczna**

ZAKRES: **Projekt zagospodarowania terenu**

PROJEKTOWAŁ: **mgr inż. Kacper Maskulak**
POM/0193/PBE/22

OPRACOWAŁ: **Bartosz Bieroński**

DATA: **marzec 2023 r.**

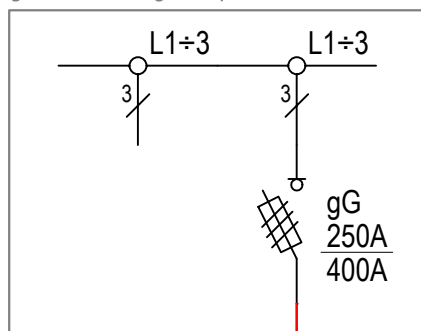
1. Zakres opracowania

- Demontaż linii kablowej typu 5x YKXS 1x50 mm², idącej od istn. złącza KSZ do istn. ładowarki EFACEC – 10 m,
- Demontaż ładowarki pojazdów elektrycznych EFACEC – 1 kpl,
- Demontaż tymczasowego złącza kablowo-pomiarowego P1 wraz z aparaturą wewnętrzną – 1 kpl,
- Demontaż kompensatorów mocy biernej w istn. złączu KSZ – 1 kpl,
- Przecięcie istn. kabla typu 4x YAKXS 1x185 mm² i montaż mufy kablowej ZRM-5 – 1 kpl,
- Demontaż linii kablowej typu 4x YAKXS 1x185 mm², idącej od istn. złącza PGE do proj. mufy przelotowej ZRM-5 - 5 m,
- Montaż linii kablowej nn-0,4kV typu 4x YAKXS 1x240 mm² w proj. rurze DVR Ø160 od proj. złącza kablowego ZKP do proj. mufy przelotowej ZRM-5 – 10 m,
- Montaż linii kablowej nn-0,4kV typu 5x YKXS 1x185 mm² + FTPw kat. 5e F/UTP 4x2x0,5 w istn. rurze SRS Ø110 od istn. złącza kablowego KSZ do proj. ładowarki DC – 11 m,
- Montaż ładowarki pojazdów elektrycznych Delta UFC 200 o mocy do 150 kW bez fundamentu – 1 kpl,
- Wymiana w istniejącym rozłączniku bezpiecznikowym RBK1 (w złączu KSZ) wkładek bezpiecznikowych na projektowane WT-1/gF 250 A – 1 kpl.

2. Zestawienie materiałów podstawowych

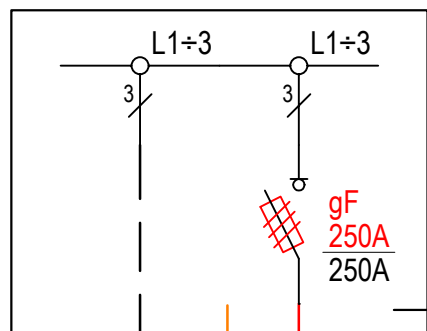
Lp.	NAZWA MATERIAŁU	Jedn.	Ilość
1.	Kabel YAKXS 1x240mm ²	m	40
2.	Kabel YKXS 1x185mm ²	m	55
3.	Kabel FTPw kat.5e F/UTP 4x2x0.5	m	17
4.	Rura osłonowa DVR Ø 160	m	6
5.	Rura osłonowa DVR Ø 160 (podejście do ładowarki)	m	3
6.	Mufa przelotowa ZRM-5 / JLP-CX4	kpl.	1
7.	Ładowarka pojazdów elektrycznych Delta UFC 200 o mocy do 150 kW	kpl.	1
8.	Wkładki bezpiecznikowe WT-1/gF 250 A (złącze KSZ)	szt.	3
9.	Materiały pomocnicze m. in.: śruby, podkładki, złączki, piasek itp.	kpl.	1

proj. złącze ZKP
(wg odrębnego opracowania PGE)



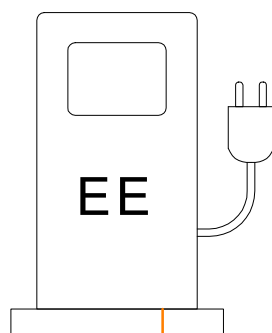
proj. 4x YAKXS 1x240mm²
L = 7/10m

istn. złącze kablowe KSZ



istn. 4x YAKXS 1x185mm²
+ FeZn 25x4 L= 113m

proj. ładowarka
samochodów elektrycznych




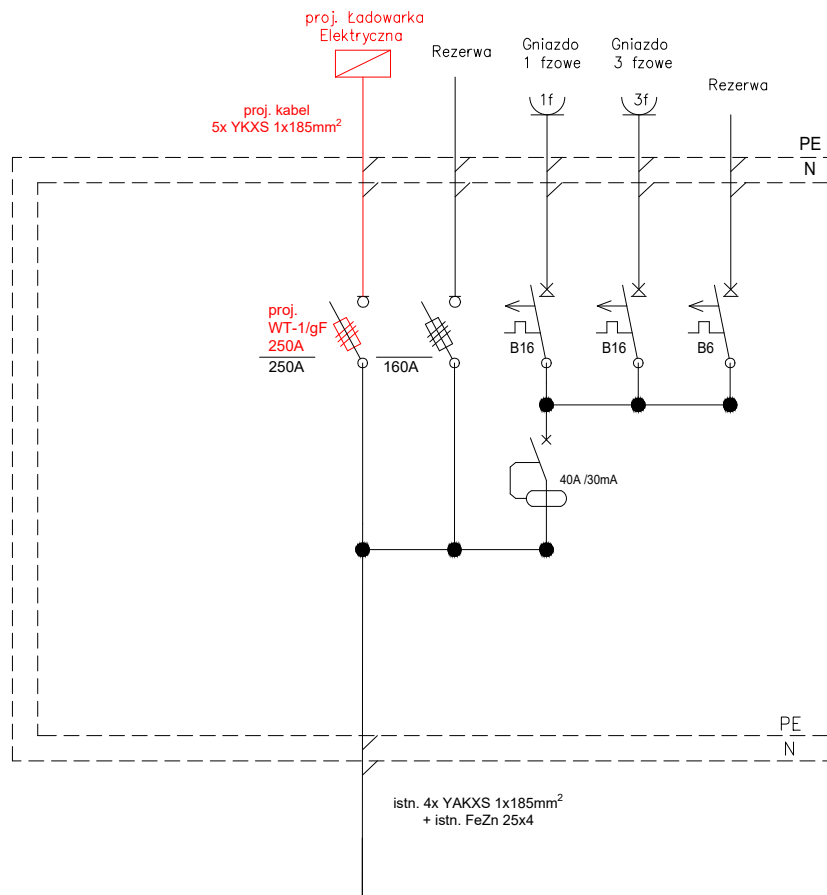
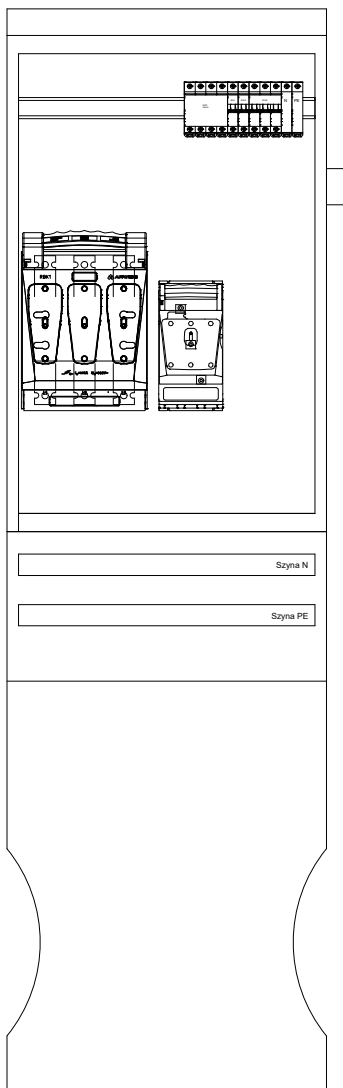
proj. FTPw kat. 5e F/UTP 4x2x0,5 mm²
L = 6/17 m

proj. 5xYKXS 1x185 mm²
L = 6/11 m

UWAGI:

1. $L = X / Y$ m długość trasowa / całkowita linii kablowej.

 GreenWay Polska Sp. z o.o. Al. Zwycięstwa 96/98, 81-451 Gdynia www.greenwaypolska.pl	OBIEKT: Przebudowa stacji ładowania pojazdów elektrycznych ul. Produkcyjna 84, 15-680 Białystok Auchan Białystok Produkcyjna	DATA 03.2023 r.
	INWESTOR: GreenWay Polska Sp. z o.o. Al. Zwycięstwa 96/98, 81-451 Gdynia	BRANŻA elektryczna
	PROJEKTOWAŁ: mgr inż. Kacper Maskulak POM/0193/PBE/22	SKALA -
	OPRACOWAŁ: Bartosz Bieroński	
	RYSunek: Schemat strukturalny zasilania	NR RYS. E2



greenway

GreenWay Polska Sp. z o.o.
Al. Zwycięstwa 96/98, 81-451 Gdynia
www.greenwaypolska.pl

OBIEKT:	Przebudowa stacji ładowania pojazdów elektrycznych ul. Produkcyjna 84, 15-680 Białystok Auchan Białystok Produkcyjna	DATA 03.2023 r.
INWESTOR:	GreenWay Polska Sp. z o.o. Al. Zwycięstwa 96/98, 81-451 Gdynia	BRANŻA elektryczna
PROJEKTOWAŁ:	mgr inż. Kacper Maskulak POM/0193/PBE/22	SKALA -
OPRACOWAŁ:	Bartosz Bieroński	
RYSUNEK:	Schemat złącza KSZ	NR RYS. E3